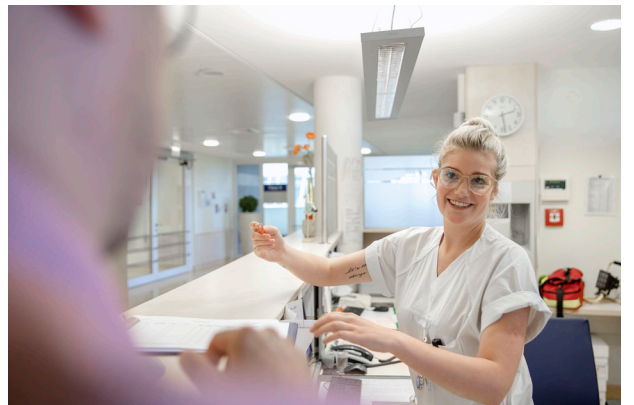


Von uns ein herzliches...

mein

das heißt bei uns: Hey, Hallo, Guten Morgen, Guten Tag, Guten Abend, Herzlich Willkommen und Schön,
dass Sie da sind!







SCHÖN, DASS SIE AN BORD SIND!

Liebe Mitarbeiterinnen und Mitarbeiter,

herzlich willkommen an Bord der Westküstenkliniken. Wir freuen uns sehr, dass Sie sich für eine berufliche Zukunft bei den Westküstenkliniken entschieden haben und Teil unseres Teams werden möchten.

Damit Ihnen der Einstieg besonders gut gelingt, haben wir Ihnen in dieser Broschüre eine Reihe wichtiger Informationen über die Kliniken und die Region zusammengestellt.

Besonders möchten wir Ihnen den Abschnitt über unsere Werte und unsere Führungsgrundsätze ans Herz legen. Für uns steht ein faires, offenes und kooperatives Miteinander im Mittelpunkt. Das bedeutet konkret: Scheuen Sie sich nicht, Fragen zu stellen und bringen Sie sich mit guten Ideen ein. Denn manchmal ist es gerade der frische Wind, der viele Verbesserungsvorschläge hereinweht.

Mit besten Grüßen

Dr. Martin Blümke

Medizinischer Geschäftsführer

Dr. Bernward Schröder

Kaufmännischer Geschäftsführer



DAS SIND WIR

Die Westküstenkliniken

Die Westküstenkliniken sind ein modernes Krankenhaus der Schwerpunktversorgung mit einem hohen Maß an Spezialisierung und Innovationskraft. In 25 Kliniken und Instituten an zwei Standorten – Brunsbüttel und Heide – behandeln wir jährlich rund 29.000 Patient*innen stationär und 46.000 Patient*innen ambulant. Mit unseren 811 Planbetten sind wir das drittgrößte Klinikunternehmen in Schleswig-Holstein und das wichtigste Krankenhaus entlang der gesamten Schleswig-Holsteinischen Westküste.

Voller Einsatz für die Region – unsere Notfallversorgung

Für die Menschen im Westen Schleswig-Holsteins sowie auf den Inseln und Halligen bedeutet unsere Notfallversorgung schnelle Hilfe im Ernstfall, denn mit dem Rettungshubschrauber ist unser Klinikum in wenigen Minuten erreicht. Vom modernen Landeplatz über unser zertifiziertes überregionales Traumazentrum, eine leistungsfähige überregionale Stroke Unit, Neurochirurgie und Herzkatheterlabor bis zum Perinatalzentrum der höchsten Versorgungsstufe sind wir darauf vorbereitet, Notfallpatient*innen optimal zu betreuen.

Ganz vorne mit dabei – unser Integriertes Versorgungszentrum

Bei der Versorgung unserer Patient*innen wählen wir innovative Ansätze. Bundesweit Beachtung findet die Umwandlung unseres Krankenhauses am bedeutenden Industriestandort Brunsbüttel zu einem Integrierten Versorgungszentrum. Unter einem Dach vernetzen wir die Kompetenzen eines leistungsfähigen Klinikums und niedergelassener Ärzt*innen. Zusammen mit einer engen telemedizinischen Anbindung des Hauses an das Klinikum in Heide können wir für die Patient*innen vor Ort eine hochwertige medizinische Versorgung nachhaltig sicherstellen.



Engagiert für die Zukunft – Lehrkrankenhaus und Bildungszentrum

Die Westküstenkliniken am Standort Heide sind ein Akademisches Lehrkrankenhaus der Universitäten Kiel, Lübeck und Hamburg. Zudem unterhalten wir ein eigenes Bildungszentrum für Berufe im Gesundheitswesen.

Gemeinsam mit der Rettungsdienst-Kooperation in Schleswig-Holstein und dem Deutschen Roten Kreuz stellen wir am Standort Heide 740 Ausbildungsplätze in folgenden Bereichen bereit: Pflegefachmann und Pflegefachfrau, Krankenpflegehelfer*in, Medizinisch-Technisch-Radiologische Assistenz, Operations-Technische Assistenz, Medizinische*r Fachangestellte*r, Anästhesietechnische Assistenz und Notfallsanitäter*in. Zusätzlich bilden wir in kaufmännischen, technischen sowie IT-Berufen aus. Seit Oktober 2020 bieten wir zudem den Studiengang Physician Assistant an.

Potentiale entwickeln – Karriere beim WKK

Als Westküstenkliniken sind wir Arbeitgeber von mehr als 3.000 Mitarbeiter*innen. Ihre Aus- und Fortbildung liegt uns ebenso am Herzen wie die Vereinbarkeit von Familie und Beruf. Daher unterstützen wir als „Caring Company“ Mitarbeiter*innen sowie Bewerber*innen bei ihrer persönlichen Berufs- und Karriereplanung. Gehälter zahlen wir als kommunales Unternehmen in hundertprozentiger Trägerschaft des Kreises Dithmarschen nach Tarif.



AUF
ZUKUNFTSKURS

Das IVZ Brunsbüttel

Das Westküstenklinikum Brunsbüttel ist ein ganz besonderes Krankenhaus und in dieser Form deutschlandweit einzigartig. Unter einem Dach verzahnen wir die Kompetenz niedergelassener Ärzt*innen mit der eines leistungsfähigen Klinikums. Wir haben damit bereits die Weichen für eine zukunftsfähige Versorgung gestellt. Für die Menschen in der Region Brunsbüttel können wir dadurch wohnortnah und rund um die Uhr eine hochwertige medizinische Versorgung anbieten.

Unter dem Motto „Zukunftsmodell Brunsbüttel – hier trifft sich Medizin“ haben wir in den vergangenen Jahren mehr als 20 Millionen Euro in das Klinikum investiert. Die Patient*innen kommen beispielsweise in den Genuss neuer Stationen, die durch helle, freundliche Zimmer mit eigenen barrierefreien Bädern überzeugen. Jede*r Patient*in hat zudem einen eigenen Fernseher und Internetanschluss kostenlos am Bett.

Innovative Technik im ganzen Gebäude

Das Krankenhaus selbst verfügt über ein speziell gesichertes W-LAN-Netz, denn die Patientenakten werden elektronisch geführt. Für die Diagnose von Krankheiten steht moderne Technik zur Verfügung, darunter ein hochleistungsfähiges CT-Gerät. Dank der Anbindung des Hauses über Datenleitungen an die Westküstenkliniken in Heide können selbst beim Verdacht auf einen Schlaganfall die Befunde durch weitere Expert*innen beurteilt und die Therapie abgestimmt werden. Das gilt auch bei pädiatrischen Notfällen. Für die Patient*innen ist dies ein erhebliches Plus an Sicherheit.

Über die Grenzen der Region hinaus ist das Zukunftsmodell Brunsbüttel wegweisend. In der Schleusenstadt wird von den Westküstenkliniken und ihren Kooperationspartnern der Beweis erbracht, dass auch kleine, ländliche Krankenhäuser ohne Einbußen der Behandlungsqualität erhalten werden können.

Kooperationen

Die Westküstenkliniken sind ein kommunales Unternehmen und zu 100 Prozent in der Trägerschaft des Kreises Dithmarschen. Wir gehören keinem Konzern an.

Wir haben uns aber mit anderen Krankenhäusern in Schleswig-Holstein und darüber hinaus zu einem starken Verbund zusammengetan.

6K-Verbund

Im 6K-Verbund haben sich fünf kommunale Krankenhäuser in Schleswig-Holstein zu einer einzigartigen Klinikkooperation zusammengeschlossen. Durch die Bündelung unserer Kompetenzen auf verschiedenen Feldern können wir unseren Patient*innen wohnortnah eine optimale Versorgung anbieten.

Dem Verbund gehören neben den Westküstenkliniken das Friedrich-Ebert-Krankenhaus (FEK) Neumünster, das Klinikum Bad Bramstedt, das Klinikum Itzehoe und das Städtische Krankenhaus Kiel an.

Zusammen setzen die Partner rund 665 Millionen Euro um. Mit über 7.000 Mitarbeiter*innen und 1.283 Ausbildungsplätzen gehört der Verbund zu den größten Arbeitgebern im Land.

www.6k-kliniken.de



Mitglied im CLINOTEL
Krankenhausverbund

CLINOTEL – von den Besten lernen, zu den Besten gehören

CLINOTEL ist ein trägerübergreifender Verbund, dem sich leistungsstarke und innovative Krankenhäuser in ganz Deutschland anschließen, die ein gemeinsames Ziel verfolgen: „Von den Besten lernen. Zu den Besten gehören.“ Dem Verbund gehören 60 Häuser mit einem Budget von 4,5 Milliarden Euro an. Die Mitgliedshäuser haben zusammen 25.000 Betten und 57.000 Mitarbeiter*innen. Im Vorjahr wurden 1,0 Millionen Patient*innen stationär behandelt.

www.clinotel.de



UNSER LEITBILD

Im Mittelpunkt der Mensch

- Wir wollen jede*n Patient*in aus ganzheitlicher Sicht betreuen. Wir sind dabei bestrebt, die von außen gesetzten Einschränkungen im Gesundheitswesen soweit möglich von unseren Patient*innen fernzuhalten.
- Wir achten dabei auf die Individualität und die Selbstbestimmtheit.
- Wir bilden uns kontinuierlich fort, um unseren Patient*innen eine möglichst moderne und effektive Versorgung anbieten zu können.

Das Team

- Wir arbeiten im Team und respektieren uns in unserer Unterschiedlichkeit.
- Wir arbeiten über Teamgrenzen hinweg konstruktiv wertschätzend und patientenorientiert zusammen.
- Wir erwarten von unseren leitenden Mitarbeiter*innen ein verantwortungsvolles und kooperatives Führungsverhalten dabei sind Transparenz und Offenheit Führungsgrundsätze.
- Kreativität und Eigeninitiative müssen wahrgenommen werden, um Abläufe im Klinikum und die Arbeitszufriedenheit zu verbessern.

Arbeitsplatz Klinikum

- Grundlage des wirtschaftlichen Erfolges ist die medizinische Qualität und unser freundliches und respektvolles Verhalten.
- Das verantwortungsvolle Verhalten unserer Mitarbeiter*innen trägt zur Sicherung unseres Arbeitsplatzes bei.
- Angemessenes Auftreten nach innen und außen ist Teil der Loyalität gegenüber unseren Patient*innen des Klinikums.

Unsere Führungsgrundsätze

Führung bedeutet für uns in den Westküstenkliniken, Verantwortung zu übernehmen und zu motivieren. So nehmen wir gemeinsam Zukunftskurs auf. Die Ziele unseres Unternehmens: Qualität in Prozessen und Ergebnissen, Patientenzufriedenheit und Wirtschaftlichkeit.

Dabei pflegen wir das Modell des „Gesunden Führens“. Unsere Führungskräfte sind sich ihrer Vorbildfunktion bewusst und geben Acht auf ihr Team, aber auch sich selbst – im Sinne einer nachhaltigen Unternehmenskultur. Ebenso wichtig sind uns ein wertschätzendes Miteinander, ein berufs- und fachgruppenübergreifendes Denken und Handeln sowie die Offenheit für neue Ideen.

Auf Basis unserer Werte ziehen wir an einem Strang.

Die Grundsätze unserer Führungskräfte lauten: Ich führe...

...und übernehme verbindlich Verantwortung für meinen Bereich, meine Mitarbeiter*innen und reflektiere mein Handeln.

...und kommuniziere offen und partnerschaftlich – auch und besonders wenn Konflikte entstanden sind. Wertschätzender Umgang ist wirksame Konfliktprävention.

...und formuliere und verfolge klare Ziele, treffe transparente Entscheidungen.

...und gestalte einen Rahmen, in dem Begeisterung und WIR-Gefühl weiter wachsen.

...und Sorge für nachhaltige Qualität sowie eine Weiterentwicklung der Prozesse und Ziele in den Westküstenkliniken.

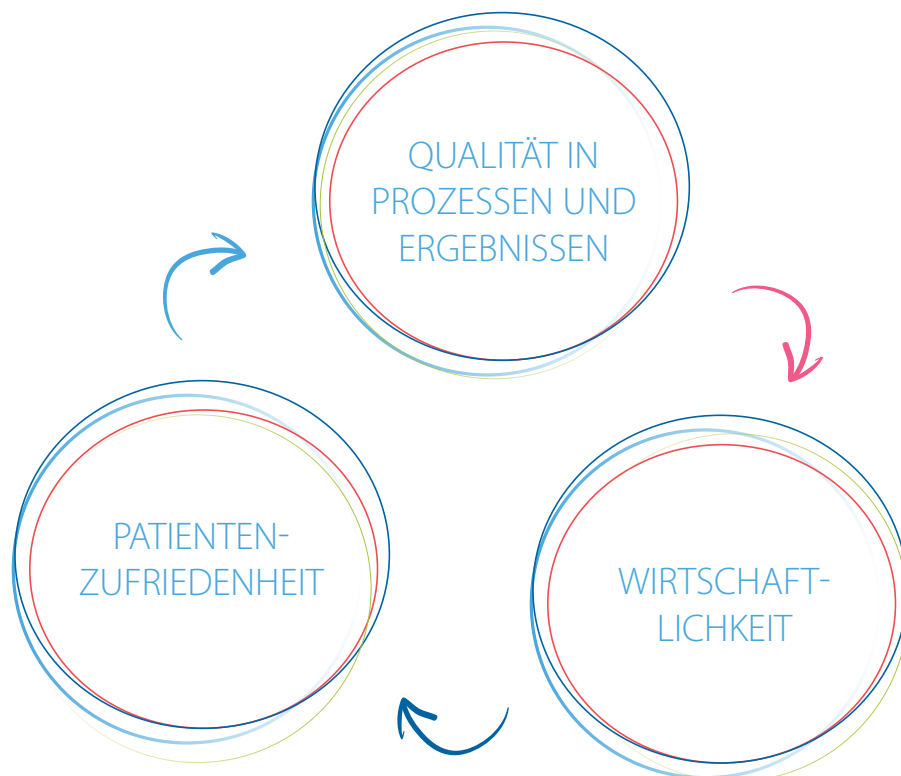
...und stehe für einen konstruktiven Umgang mit Fehlern und nutze diese für den fachlichen und persönlichen Lernprozess.

...und gewährleiste eine faire Aufgabenverteilung auf der Basis einer effektiven Arbeitsorganisation. Dabei berücksichtige ich die unterschiedlichen Kompetenzen der Mitarbeiter*innen und fördere deren Entwicklung zielgerichtet.

...und bin mir bewusst, dass diese Führungsgrundsätze von meinen Mitarbeiter*innen eingefordert werden.

Da wir Führungskultur als lebendigen Prozess verstehen, der nie abgeschlossen ist, entwickeln wir uns kontinuierlich weiter: durch Bereichsworkshops sowie spezielle Fortbildungen.

UNSERE
ZIELE



» Qualität ist niemals Zufall; sie ist immer das Ergebnis hoher Ziele, aufrichtiger Bemühungen, intelligenter Vorgehensweisen und geschickter Ausführung «



UNSERE LEITUNG



Krankenhausleitung

Geschäftsführung
Dr. Martin Blümke
Medizinischer Geschäftsführer



Dr. Bernward Schröder
Kaufmännischer Geschäftsführer



Prokuristen
Personalleiter
Kai-Hendrik Preuß
Telefon: -1031/-1032



Leiter Finanz-
und Rechnungswesenabteilung
Rainer Thies
Telefon: -1040



Geschäftsführungs-Sekretariat:
Christiane Hegemann
Telefon: -1001



Assistentin der Geschäftsführung
Anna-Lena Wienke
Telefon: -1022



Krankenhausdirektorium

Dr. Martin Blümke
Medizinischer Geschäftsführer



Dr. Bernward Schröder
Kaufmännischer Geschäftsführer



Prof. Dr. Johann Meinert Hagenah
Ärztlicher Direktor Heide



Sabine Holtorf
Pflegedirektorin



Dr. Thomas Thomsen
Ärztlicher Direktor Brunsbüttel



Sabine Rocker
Standortleiterin Brunsbüttel,
stellvertretende Pflegedirektorin



Jana-Marie Kemper
Kaufmännische Leiterin Brunsbüttel



Anästhesie

Klinik für Anästhesie und operative Intensivmedizin (Heide und Brunsbüttel)

Chefarzt:

PD Dr. Marcel Hochreiter



Bereichsleitung:

Denise Oppermann

Chirurgie

Klinik für Chirurgie und Orthopädische Chirurgie (Brunsbüttel)

Chefärzte:

Dr. Marc Olaf Liedke

Dr. Stephan Schütz



Pflegedienstleitung:

Sabine Rocker

Klinik für Viszeral-, Thorax- und Gefäßchirurgie (Heide)

Chefärzte:

Dr. Marc Olaf Liedke

Prof. Dr. Erik Schlöricke



Pflegedienstleitung:

Manuela Eichert

Klinik für Neurochirurgie und Wirbelsäulenchirurgie (Heide)

Chefarzt:

Dr. Urs Nissen



Pflegedienstleitung:

Brigitte Schäfer

Klinik für Unfallchirurgie und Orthopädie (Heide)

Chefärzte:

PD Dr. Jakob Nüchtern

Dr. Roman Mroz



Pflegedienstleitung:

Manuela Eichert

Kliniken und Institute

Geriatric

Klinik für Frührehabilitation und Geriatrie (Heide)

Chefärztin:
Dr. Meike Reh



Pflegedienstleitung:
Brigitte Schäfer

Klinik für Geriatrie und Palliativmedizin (Brunsbüttel)

Chefärztin:
Christine Guzy



Pflegedienstleitung:
Sabine Rocker

Gynäkologie und Geburtshilfe

Frauenklinik (Heide)

Chefarzt:
Dr. Thomas Kunz



Bereichsleitung:
Ines Marie Dreier

Strahlentherapie

Institut für Strahlentherapie (Heide)

Leitender Arzt:
Dr. Arne Engel



Innere Medizin, Gastroenterologie, Hämato-/Onkologie, Nephrologie, Stoffwechselkrankheiten und Palliativmedizin

Medizinische Klinik I (Heide)

Chefarzt:
Prof. (apl.) Dr. Thomas Herrmann



Pflegebereichsleitung:
Brigitte Schäfer

Kliniken und Institute

Klinik für Innere Medizin (Brunsbüttel)

Chefarzt:
Dr. Thomas Thomsen



Pflegedienstleitung:
Sabine Rocker

Kardiologie und internistische Intensivmedizin

Medizinische Klinik II (Heide)

Chefarzt:
Prof. Dr. Patrick Diemert



Pflegedienstleitung:
Brigitte Schäfer

Pneumologie und Beatmungsmedizin

Medizinische Klinik III (Heide)

Chefarzt:
Dr. Christian Freyer



Pflegedienstleitung:
Brigitte Schäfer

Neurologie

Klinik für Neurologie (Heide)

Chefarzt:
Prof. Dr. Johann Meinert Hagenah



Pflegedienstleitung:
Brigitte Schäfer

Kliniken und Institute

Notfallmedizin

Klinik für Interdisziplinäre Notfallmedizin (Heide)

Chefarzt:
Dr. Lutz Bartz



Pflegedienstleitung:
Manuela Eichert

Nuklearmedizin

Institut für Nuklearmedizin (Heide)

Chefarzt:
Prof. Dr. Holger Schirrmeister



MTRA-Leitung:
Manuel Bockhorn

Pädiatrie

Klinik für Kinder- und Jugendmedizin (Heide)

Chefärzte:
Dr. Thorsten Wygold
Dr. Reinhard Jensen



Pflegedienstleitung:
Brigitte Schäfer

Kinder- und Jugendpsychiatrie

Tagesklinik für Psychiatrie, Psychotherapie und
Psychosomatik des Kindes- und Jugendalters (Heide)

Chefarzt:
Dr. Dirk Stilke



Pflegedienstleitung & Koordinator:
Torsten Hejnal

Kliniken und Institute

Psychiatrie

Klinik für Psychiatrie, Psychotherapie und Psychosomatik,
sowie Tagesklinik für Psychosomatik (Heide)

Chefärztin:
Dr. Anna Christina Schulz-Du Bois



Pflegedienstleitung & Koordinator:
Torsten Hejnal

Tagesklinik für Psychiatrie, Psychotherapie
und Psychosomatik (Brunsbüttel)

Chefärztin:
Dr. Anna Christina Schulz-Du Bois
Leitender Arzt:
Manfred Johannwerner



Pflegedienstleitung
& Koordinator:
Torsten Hejnal

Radiologie

Institut für diagnostische und interventionelle
Radiologie/Neuroradiologie (Heide)

Chefärzte:
Dr. Christoph Alexander Kopetsch
Dr. Fabian Scheer



MTRA-Leitung:
Marlies Quade
Olaf Dräger

Schmerztherapie

Klinik für multimodale Schmerztherapie (Heide)

Chefarzt:
Dr. Hans-Günter Linke



Pflegedienstleitung:
Brigitte Schäfer

Pflegedirektion

Sabine Holtorf
Pflegedirektorin



Sabine Rocker
stellvertretende Pflegedirektorin,
Standortleiterin Brunsbüttel



Manuela Eichert
Pflegedienstleiterin

Brigitte Schäfer
Pflegedienstleiterin



Torsten Hejnal
Pflegedienstleiter und Koordinator

Qualitätsmanagement in der Pflege Assistent*innen der Pflegedirektion

Christin Erichson
Assistentin Pflegedirektion,
Stabsstelle Qualitätssicherung
in der Pflege



Andrea Clausen
Stabsstelle Pädiatrie

Ines Marie Dreier
Bereichsleiterin Klinik für
Gynäkologie und Geburtshilfe,
Verantwortliche der generalistischen
Ausbildung und Leitung Praxisanleiterteam



Tino Kunte
Bereichsleiter Interdisziplinäre
Intensivstation, IMC und Stroke Unit



Denise Oppermann
Bereichsleiterin OP- und
Anästhesiepflege



Jörg Suhn
Dokumentationsassistent
im Pflegedienst



Sekretariat:
Birgit Dörner
Telefon: -1151



Organigramm der Zentralen Verwaltung der Westküstenkliniken Brunsbüttel und Heide gGmbH



**Geschäftsführung der Westküstenkliniken
Brunsbüttel und Heide gGmbH**
Dr. Martin Blümke und Dr. Bernward Schröder



**Kaufmännische Leiterin
Standort Brunsbüttel**
Jana-Marie Kemper

**Medizincontrolling,
Geschäftsführer WestDoc**
Dr. Jan Helling

Kaufmännischer Leiter WestDoc
Mike Pahnke

**Organisation, Qualitätsmanagement,
Tumordokumentation und Study Nurse**
Björn-Ola Fechner

Abteilung für stationäre Fallsteuerung
Claudia Patock

**Aufnahme- und Sprechstundenzentrum,
Zentrales Belegungsmanagement, SOPV**
Christina Hansen





Bildungszentrum für Berufe im Gesundheitswesen

Ärztlicher Leiter: Prof. Dr. Henrik Herrmann
Kaufmännische Leiterin: Kerstin Löbkens
Pädagogische Leiterin: Iris Gebh



Chancen- und Risikomanagement und Innenrevision

Cathrina Althoff



Assistentin der Geschäftsführung

Anna-Lena Wienke



Unternehmenskommunikation

Sebastian Kimstädt



Krankenhaushygiene, Antibiotic Stewardship und Klinische Infektiologie

Dr. Christiane Sause



Personalentwicklung, Recruiting und BGM

Timm Kaatz



Finanz- und Rechnungswesen / Prokurist
Rainer Thies



Wirtschaftsabteilung
Birgit Preker



Erlössicherung
Kirsten von Feldmann



Personalabteilung / Prokurist
Kai-Hendrik Preuß

Klinisches Dienstleistungsmanagement WestMed / Prokurist Tochtergesellschaften
Hans-Walter Johannsen

Gebäudemanagement
Thies Brehmer

Controlling
Knuth Off

IT und Medizintechnik
Martin Collingwood

Geschäftsführer WestCook und WestMed
Roger Willer









WIR
FÜR SIE

Betriebsrat

André Eichert
Vorsitzender



Christian Schwarzer
Stellv. Vorsitzender



Brigitte Warner
Sekretariat Betriebsrat
Telefon: -1193
bre-bwarner@wkk-hei.de



Schlüssel

Abhängig von Ihrem Einsatzbereich benötigen Sie Zugang zu verschiedenen Räumen in den Kliniken. Dazu erhalten Sie von der Wirtschaftsabteilung einen persönlichen Schlüssel. Auch die Schlüssel für die Appartements und Wohnungen der Westküstenkliniken erhalten Sie in der Wirtschaftsabteilung. Ihren Ansprechpartner Herr Loof erreichen Sie unter der Durchwahlnummer -1072 oder der E-Mail-Adresse oloof@wkk-hei.de.

IT

Die Einrichtung eines PC Zugangs übernimmt unsere IT-Abteilung. Sie erhalten einen eigenen Anmeldenamen und ein Passwort, mit denen Ihnen abhängig von Ihrem Einsatzgebiet verschiedene Programme zur Verfügung stehen. Auch Ihre E-Mail-Adresse wird über die IT-Abteilung angelegt. Mitarbeitende ohne einen festen Computerarbeitsplatz erhalten in der Regel keine E-Mail-Adresse. Über unsere Mitarbeiter-App können die Mitarbeitenden untereinander kommunizieren. Beachten Sie bitte, dass die Laufwerke der PC's generell nicht für USB-Sticks oder andere Datenträger freigeschaltet sind. Eine Freischaltung muss beantragt werden. Bei Fragen oder Problemen steht Ihnen die IT unter der Service-Hotline -4580 oder der E-Mail-Adresse edv-hotline@wkk-hei.de mit Rat und Tat zur Seite.

Hard- und Softwareanträge

Sie benötigen einen zusätzlichen Bildschirm oder ein neues Programm? Hard- und Software können mit Anträgen, die Sie im Intranet unter „Formulare / Roxtra“ finden, bei der IT, nach Absprache mit Ihrem/Ihrer Vorgesetzten, beantragt werden.

Dienst- und Verfahrensanweisungen

Die aktuellen Dienst- und Verfahrensanweisungen sind zentral im Roxtra hinterlegt. Das Roxtra ist eine zentrale Datenplattform, die Sie über die Intranetseite unter dem Punkt „Formulare / Roxtra“ öffnen können.

Urlaubsanträge

Auch die Urlaubsanträge stehen im Intranet unter „Formulare / Roxtra“ zum Download zur Verfügung. Nachdem Sie Ihren Urlaubsantrag ausgefüllt haben, lassen Sie diesen von Ihrem/Ihrer Vorgesetzten unterzeichnen und leiten ihn an die Personalabteilung weiter. Die Jahresurlaubsplanung nehmen Sie in Ihrer Abteilung unter Abstimmung mit Ihren Kolleg*innen vor. In der Regel wird der Urlaub für das Jahr vorgeplant und von der Personalabteilung abgefragt. Abweichungen und Ausnahmen sind möglich.

Dienstfahrten

Für Dienstfahrten bis zu 400 Kilometern am Tag (inkl. Hin- und Rückfahrten) stehen Ihnen firmeneigene Dienstwagen zur Verfügung, die über die Wirtschaftsabteilung (-1070 und -1072) gebucht werden können. Für Dienstfahrten über 400 Kilometern sind alternative Reisemöglichkeiten zu prüfen. Darüber hinaus besteht die Möglichkeit, den privaten PKW gegen Fahrtkostenerstattung zu nutzen. Für Letzteres ist eine Dienstreisegenehmigung erforderlich, die gesondert in der Personalabteilung beantragt werden muss.

Krankmeldungen

Sollten Sie erkranken und nicht zur Arbeit erscheinen können, so müssen Sie dies unverzüglich, d.h. telefonisch an Ihren Bereich und an die Personalabteilung melden.

Verhalten im Notfall

Bei einem Notfall im Krankenhaus wählen Sie die hausinterne Notrufnummer **333**.

Bei einem Feuer betätigen Sie den nächstgelegenen Feuermelder und wählen danach die hausinterne Notrufnummer **333**.

Beachten Sie beim Absetzen des Notrufs die **5 W's**:

Wo ist etwas passiert?

Was ist passiert?

Wie viele sind betroffen?

Welchen Umfang hat das Ereignis?

Warten auf Rückfragen.

CIRS

Die Klinik hat ein Critical Incident Reporting System (CIRS), mit dem Sie kritische Situationen auf Wunsch auch anonym melden können, bevor ein Schadensereignis eintritt oder wenn ein Beinahe-Schaden eingetreten ist. Die Meldungen werden im CIRS-Team ausgewertet. Das Team bespricht auch Maßnahmen, um etwaige kritische Situationen zu beheben. Das elektronische Meldeformular finden Sie im Intranet. Scheuen Sie sich nicht, von dem CIRS Gebrauch zu machen. Jede Meldung erhöht die Sicherheit für Sie und unsere Patient*innen.

Lob & Kritik – Qualitätsmanagement

Unsere Abteilung für Qualitätsmanagement kümmert sich um die Sicherung und Verbesserung unserer Prozesse innerhalb der Klinik. Das QM nimmt aber auch Verbesserungsvorschläge und Kritik von Ihnen auf. Wenn Sie Ideen oder Kritikpunkte haben, können Sie diese entweder über anregung@wkk-hei.de an das Qualitätsmanagement senden oder sich persönlich unter der Telefonnummer -4444 melden.

Compliance

Unsere internen Regelungen mit allen Dienst- und Verfahrensanweisungen sind dafür da, allen Mitarbeiter*innen in nicht ganz eindeutigen Situationen Klarheit über rechtmäßiges und richtlinienkonformes Verhalten zu verschaffen.

In Zweifelsfällen oder wenn Sie auf Verstöße aufmerksam werden, können Sie sich vertrauensvoll unter der Durchwahl -1099 an unsere Stabsstelle für Compliance wenden.





Kommunikation

Grundsätze

In den Westküstenkliniken begegnen wir uns mit Respekt und auf Augenhöhe. Das gilt sowohl im persönlichen Gespräch als auch in Briefen oder anderen Schreiben.

Die Kommunikation mit Medienvertreter*innen übernimmt die Abteilung für Unternehmenskommunikation, die von Herrn Sebastian Kimstädt geleitet wird. Sollten Sie Anfragen von Medienvertreter*innen erhalten, so verweisen Sie diese bitte an Herrn Kimstädt unter der Durchwahl -1250 oder die E-Mail-Adresse pressestelle@wkk-hei.de.

Bleiben Sie auch bei kritischen Themen im Umgang mit Medienvertreter*innen freundlich und bitten Sie diese mit der Unternehmenskommunikation Kontakt aufzunehmen. Bei besonderen Vorkommnissen ist ebenfalls die Unternehmenskommunikation zu informieren.

Wichtige Gestaltungsvorgaben

(E-Mail-Signatur, Verwendung des Logos etc.)

Um einen einheitlichen Auftritt der Westküstenkliniken nach außen und einen hohen Grad der Wiedererkennung zu gewährleisten, bitten wir Sie, folgende Gestaltungshinweise zu beachten:

a) E-Mail-Signatur

Beim Versand der E-Mail ist die Signatur zu nutzen, wie sie als Muster im Outlook in der Ordnerliste unter „Alle Öffentliche Ordner / Allgemein / Signatur“ abgespeichert ist. Diese Mustersignatur entspricht immer den neuesten Vorgaben und ist auch hinsichtlich der formalen Angaben immer auf dem neuesten Stand.

b) Briefbogen

Verwenden Sie grundsätzlich nur den standardisierten Briefbogen mit dem aktuellen Firmenlogo „WKK Westküstenkliniken“. Sie finden die Briefbögen für Ihren jeweiligen Bereich unter dem „Laufwerk Y / Allgemein / Vorlagen / Kopfbögen“. Die Briefbögen werden regelmäßig hinsichtlich neuer Gestaltungsvorgaben und der Formalien überprüft und sind immer auf dem aktuellen Stand.

c) Weitere Gestaltungsvorgaben

Sollten Sie einen Flyer oder ein Poster erstellen wollen, so wenden Sie sich hinsichtlich der aktuellen Gestaltungsvorgaben an die Abteilung für Unternehmenskommunikation unter der Durchwahl -1250.

Intranet und Internet

Die Westküstenkliniken haben ein eigenes Intranet. Sie erreichen die Seite nach der Anmeldung an Ihrem Firmenrechner, indem Sie Microsoft Edge öffnen.

Die Internetseite ist unser Schaufenster nach außen, das wir selbstverständlich so schön und aktuell wie möglich gestalten wollen.

Aufgrund des Umfangs der Seite freuen wir uns dabei über Ihre Mithilfe. Sollten Ihnen Fehler oder veraltete Inhalte auffallen, wenden Sie sich bitte an die Unternehmenskommunikation unter der Durchwahl -1250.

Social Media

Wir sind auf allen gängigen Social Media Kanälen vertreten. Liken und folgen Sie uns.

Über unsere Mitarbeiter-App „WKK aktuell“ bleiben Sie auch während des Dienstes immer auf dem neusten Stand, können darüber mit Kolleg*innen kommunizieren und lesen Neuigkeiten noch bevor sie auf unseren Social Media Kanälen veröffentlicht werden. Die App darf auf den privaten Endgeräten während des Dienstes genutzt werden. Der Gebrauch von anderen Messenger Diensten ist dagegen aus datenschutzrechtlichen Gründen nicht gestattet.

Mitarbeiter App „WKK aktuell“

Wir stellen die Kommunikation bei uns in der Klinik auf eine neue Ebene. Mit unserer Mitarbeiter App sind Sie immer auf dem Laufenden und haben die Möglichkeit, sich datenschutzkonform mit Ihren Kolleg*innen auszutauschen.

Die App können Sie auf Ihrem privaten Endgerät installieren oder über den Webbrowser am Arbeitsplatz öffnen.

Die Nutzung ist freiwillig. Nach Feierabend kann die App auf stumm gestellt werden. Die Zugangsdaten erhalten Sie in der Regel etwa einen Monat nach Dienstbeginn.

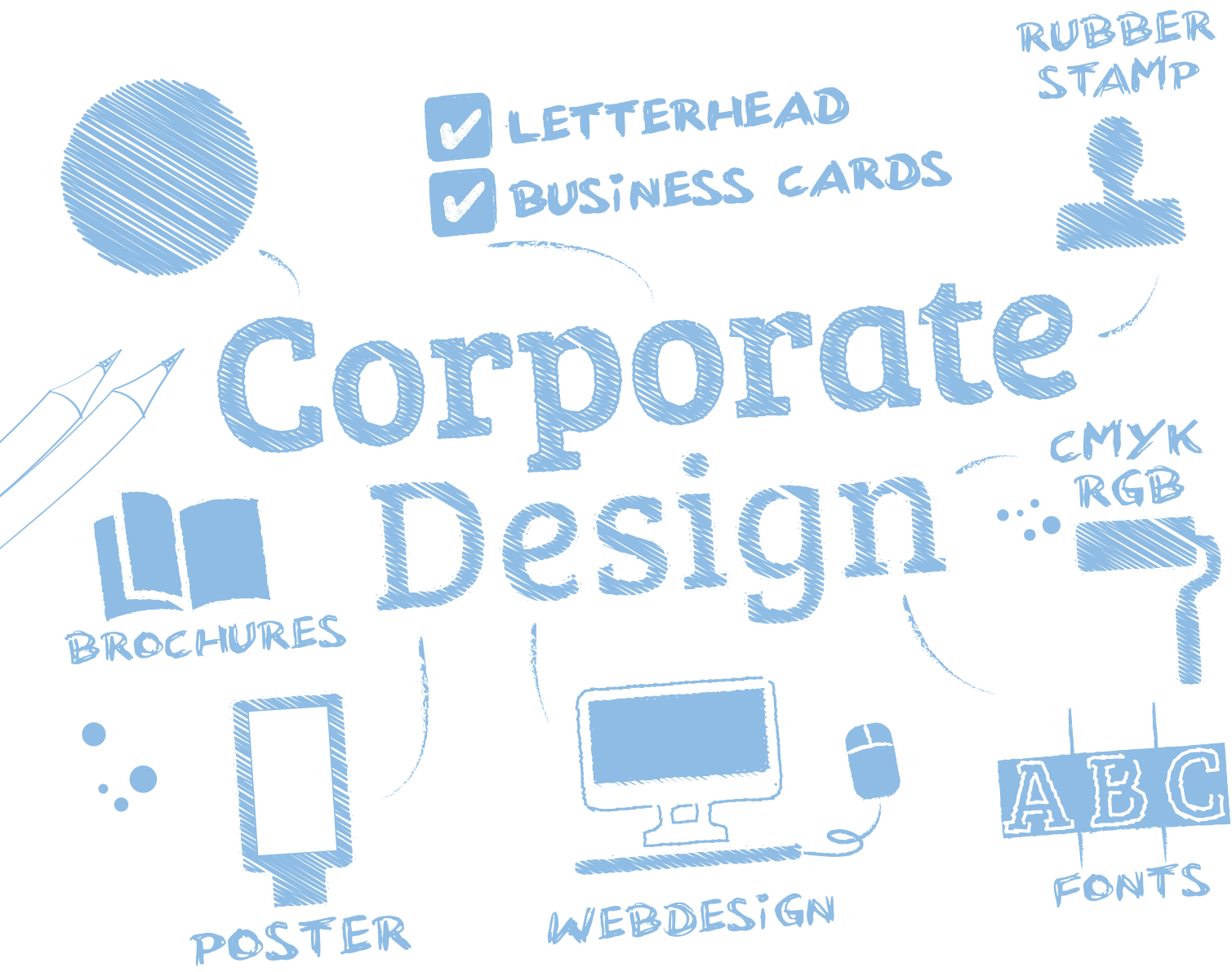
Bei Fragen oder Anregungen wenden Sie sich bitte an die Unternehmenskommunikation oder die Personalentwicklung unter skimstadt@wkk-hei.de oder tkaatz@wkk-hei.de.

Ihr/e Ansprechpartner*in

Sebastian Kimstädt
Pressesprecher /
Leitung Unternehmenskommunikation
Telefon: -1250
skimstaedt@wkk-hei.de



Vivien Koschollek
Unternehmenskommunikation
Telefon: -1251
vkoschollek@wkk-hei.de





Persönliche Entwicklung

Fort- und Weiterbildungen

Wir bieten unseren Mitarbeiter*innen eine große Bandbreite an Fort- und Weiterbildungsmöglichkeiten an. Dafür stellen die Westküstenkliniken Ihren Mitarbeiter*innen ein Gesamtfortbildungsbudget in Höhe von rund 0,5% des Konzernumsatzes zur Verfügung!

Ein Großteil unserer internen Fortbildungen findet in unserem Bildungszentrum für Berufe im Gesundheitswesen – kurz BBG – statt.

Zudem bietet das Bildungszentrum Online-Fortbildungen im Rahmen des KOMPASI-Programms für die Module Arbeitsschutz, Hygiene, Brandschutz und Datenschutz an. Auch Fortbildungen in den Bereichen Medizintechnik, Lebensmittelhygiene oder Transfusionsmedizin können online absolviert werden. Für diese tolle Möglichkeit, hat sich das Bildungszentrum dem E-Learning-Portal des Clinotel-Verbundes angeschlossen.

Neben zahlreichen interdisziplinären und berufsgruppenspezifischen fachlichen Fortbildungen werden auch eine Vielzahl von Fortbildungen aus dem „Soft-Skill-Bereich“ oder zur Steigerung der Methodenkompetenz angeboten! Neugierig?

Dann schauen Sie doch einfach einmal bei uns im Intranet unter <https://fortbildung.bildungszentrum-wkk.de/> vorbei.

Stabsstelle Personalentwicklung

Die Stabsstelle Personalentwicklung hat die Aufgabe, Personalentwicklungsmaßnahmen zentral zu überblicken, neue Konzepte zu entwerfen, für Sie als Mitarbeiter*innen in diesen Belangen als Ansprechpartner*in da zu sein und den Bereich zukunftsfähig weiterzuentwickeln. Auch Personalrecruiting, die Organisation und Begleitung von Coachings oder die Begleitung von Nachwuchsförderprogrammen gehören zu diesem Aufgabenfeld. Personalentwicklung bedeutet immer auch ein Stück Organisationsentwicklung – so gilt es, neue organisationale Konzepte zu entwickeln, die uns und unsere Mitarbeiter*innen zukunftsfähig machen.

Die Bearbeitung vieler Themen setzt natürlich Teamwork voraus. Aus diesem Grund gibt es Hauptschnittstellen, welche für eine gute Personalentwicklung in den Westküstenkliniken unverzichtbar sind. Wir arbeiten eng mit der Personalabteilung und dem Bildungszentrum sowie der Unternehmenskommunikation zusammen.

Sehr wichtig ist die Zusammenarbeit mit unseren Mitarbeiter*innen aus den verschiedenen Kliniken, Stationen, Bereichen und Abteilungen. Denn Sie kennen die Potentiale vor Ort, die entweder ungenutzt sind oder verbessert werden können. Melden Sie sich gerne in der Personalentwicklung.

Timm Kaatz
Leitung Stabsstelle
Personalentwicklung,
Recruiting und BGM
Telefon: -1245
tkaatz@wkk-hei.de



Antonio Ferrara
Personalentwickler
Personalentwicklung,
Recruiting und BGM
Telefon: -1246
aferrara@wkk-hei.de



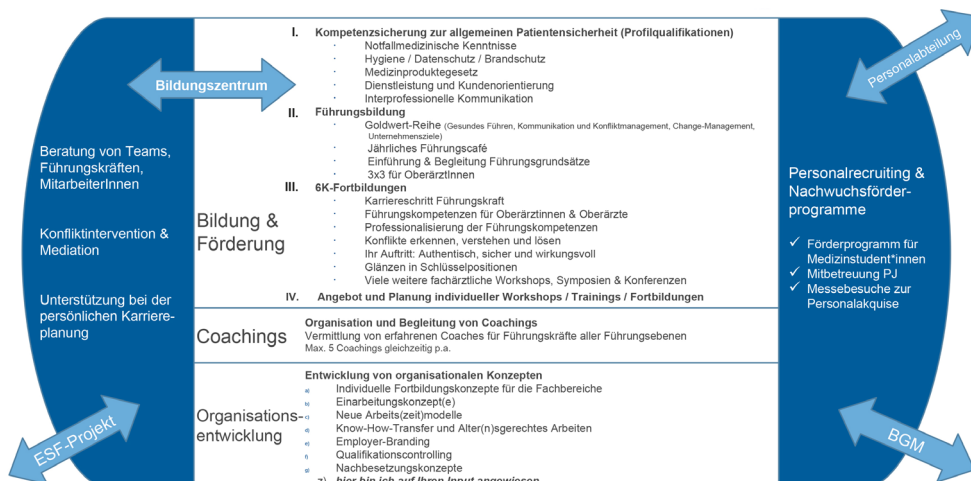
Alexandra Sachau
Personalentwicklerin
Personalentwicklung,
Recruiting und BGM
Telefon: -1248
asachau@wkk-hei.de



Andrea Kömpe
BEM-Fallmanagerin
Personalentwicklung,
Recruiting und BGM
Telefon: -1187
akoempe@wkk-hei.de



Andrea Hallmann
Diplom-Psychologin
Personalentwicklung,
Recruiting und BGM
Telefon: -1247
ahallmann@wkk-hei.de



Bildungszentrum für Berufe im Gesundheitswesen (BBG)

Es ist die zweitgrößte Bildungseinrichtung für nicht-ärztliche Berufe in Schleswig-Holstein und damit eines der größten seiner Art in Norddeutschland. Insgesamt bietet das Bildungszentrum ein überaus großes Fortbildungsprogramm mit 850 Veranstaltungen im Jahr an.

Es beherbergt unter seinem Dach:

- die Krankenpflegeschule und die Altenpflegeschule des DRK-Landesverbandes Schleswig-Holstein mit der Ausbildung von Pflegefachmännern und Pflegefachfrauen, Krankenpflegehelfer*innen,
- die Dr. Gillmeister-Schule mit der Ausbildung von Medizinisch-Technischen Röntgenassistent*innen,
- die OTA-Schule mit der Ausbildung von Operationstechnischen Assistent*innen,
- die Rettungsdienst-Akademie der Rettungsdienst-Kooperation in Schleswig-Holstein gGmbH





SIE SIND
UNS WICHTIG

Was wir sonst noch für Sie tun

Mitarbeiter-Gesundheit

a) Betriebliches Gesundheitsmanagement

Auch wenn im Berufsalltag am WKK die Gesundheit der Patient*innen im Vordergrund steht: die unserer Mitarbeiter*innen erfährt ebenso unsere Wertschätzung.

Aus diesem Grund haben wir die Abteilung für Personalentwicklung, Recruiting und BGM, die eine Vielzahl an Angeboten bereithält und koordiniert. Diese stehen jedem Einzelnen für den Erhalt seiner Gesundheit offen und umfassen weit mehr als „nur“ die körperliche Fitness. Auch psychische und soziale Aspekte sowie Arbeitsbedingungen werden berücksichtigt. Dadurch wird nicht nur die Lebensqualität, sondern auch die Leistungsfähigkeit gesteigert und eine gute Work-Life-Balance angestrebt.

Das Spektrum an BGM-Maßnahmen ist breit und umfasst Unterstützungs- und Präventionsangebote in den Bereichen Bewegung, Ernährung, Stressmanagement und Suchtbekämpfung. Hinzu kommt eine weiterführende Beratung bei den Themen Betriebliches Eingliederungsmanagement (BEM) oder Ergonomie am Arbeitsplatz.

Zudem haben wir Mitarbeiter*innen zu Multiplikatoren ausgebildet, u.a. in Resilienz, Ergonomie oder Kommunikation.

Was wir sonst noch für Sie tun

b) Betriebliches Eingliederungsmanagement

Das Betriebliche Eingliederungsmanagement der WKK unterstützt Mitarbeiter*innen, die in den zurückliegenden 12 Monaten länger als sechs Wochen am Stück oder unterbrochen erkrankt waren, bei ihrer Rückkehr ins Arbeitsleben. Ein/e persönliche/r Fallmanager*in nimmt sich Zeit für ausführliche Gespräche und plant alle erforderlichen Maßnahmen, um die Arbeitsfähigkeit wiederherzustellen – ob durch individuelle Gesundheitsförderung oder die Gestaltung von Arbeitsbedingungen.

Die Teilnahme am BEM-Verfahren findet auf freiwilliger Basis statt und bietet viele Vorteile:

- Erleichterte Wiedereingliederung
- Förderung von Gesundheit und Lebensqualität
- Verbesserung von gesundheitsrelevanten Rahmenbedingungen
- Erhalt der Teilhabe
- Geregelteres, früheres Einkommen

Ansprechpartner*innen für das BEM

Andrea Kömpe
Fallmanagerin
Telefon: -1187
akoempe@wkk-hei.de



Antonio Ferrara
Personalentwickler
Telefon: -1246
aferrara@wkk-hei.de



Andrea Hallmann
Diplom-Psychologin
Telefon: -1247
ahallmann@wkk-hei.de



c) Unser Betriebsarzt

Der WKK-Betriebsarzt ist die erste Instanz, wenn es um die Gesundheit unserer Mitarbeiter*innen geht. So fallen sowohl initiale und regelmäßige Untersuchungen als auch beratende Tätigkeiten sowie die Mitwirkung im Prozess des Betrieblichen Eingliederungsmanagements in seinen Aufgabenbereich.

Neben der obligatorischen Einstellungsuntersuchung bieten wir über unseren Betriebsarzt Vorsorgeuntersuchungen, Personaluntersuchungen im 3-Jahres-Rhythmus sowie arbeitgeberfinanzierte Impfungen inklusive Grippe-schutz an.

Ansprechpartner*in

Dr. Sven Emersleben
Betriebsarzt
Telefon: -1180



Britta Tiessen-Börner
Sekretariat Betriebsarzt
Telefon: -1181



Sprechzeiten

Täglich von 08:00 Uhr bis 12:30 Uhr und von 13:00 Uhr bis 16:00 Uhr.

Jeden 2. Freitag in Brunsbüttel tätig (Dr. Sven Emersleben)



d) Firmenfitness

Die Gesundheit unserer Mitarbeiter*innen liegt uns sehr am Herzen. Deshalb sind wir umso glücklicher, dass wir zwei Fitness-Angebote an den Westküstenkliniken etablieren konnten.

Seit mehreren Jahren arbeiten wir mit EGYM WELLPASS (ehemals Qualitrain) zusammen. EGYM WELLPASS unterhält ein deutschlandweites Netz von über 6.000 Sporteinrichtungen wie Fitnessstudios und Schwimmbädern, in denen ein individuelles, qualitativ hochwertiges Training großgeschrieben wird. Eines dieser Studios ist das klinikeigene WKK Vitalis - Therapiezentrum auf dem Gelände der Westküstenkliniken in Heide. Der monatliche Eigenanteil beträgt 40 Euro. Dies ist im Vergleich zu einem Privatvertrag und unter Berücksichtigung der Besonderheiten, wie beispielsweise der monatlichen Kündigungsmöglichkeit, freiem Studiowechsel und Schwimmbadnutzung, ein ausgesprochen gutes Angebot.

Seit dem 01. April 2020 können Sie aber auch von unserem eigenen Angebot Firmenfitness-Light profitieren. Bei Firmenfitness-Light schließen Sie direkt einen Mitgliedschaftsvertrag mit dem Kooperationsstudio ab und können dort das gesamte Fitness-Angebot bei diesem Partner nutzen. Kooperationspartner sind das WKK Vitalis und der Postsportverein in Heide. Die Vertragslaufzeit beträgt nur drei Monate und auch der Mitgliedsbeitrag ist günstiger: Mitarbeiter*innen zahlen 20 Euro pro Monat, der Rest wird von den Westküstenkliniken übernommen.

Außerdem bietet das Studio proFIT in Brunsbüttel für Mitarbeiter*innen der Westküstenkliniken ebenfalls Rabatte an. Das Studio befindet sich direkt am IVZ Brunsbüttel.

Für wen eignet sich nun welches Programm?	
Unsere Checkliste hilft bei der Auswahl.	
Firmenfitness-Light	Qualitrain
✓ günstiger monatlicher Beitrag	✓ höherer monatlicher Beitrag
✓ 3 Monate Vertragslaufzeit	✓ monatlich kündbar
✓ festes Kooperationsstudio	✓ flexible Studionutzung
✓ keine freie Schwimmbadnutzung	✓ mit Schwimmbadnutzung
✓ für Gelegenheitsportler ca. 1-2 pro Woche	✓ für Vielnutzer ca. 3x pro Woche



WKK
SPORT

Betriebssport und Chor

b) WKK-Betriebssport und Chor

Mitarbeiter*innen der WKK stehen mit Laufen, Fußball, Golf und Singen gleich vier Angebote zur persönlichen Entfaltung mit Kolleg*innen offen. Wer daran teilnimmt, ist selbstverständlich gesetzlich versichert, denn die Angebote sind so konzipiert, dass sie als Ausgleich zu der Belastung am Arbeitsplatz dienen, regelmäßig stattfinden und organisatorisch an das Unternehmen angebunden sind.

Im Vordergrund stehen jedoch nicht das Erreichen sportlicher oder gesanglicher Höchstleistungen, sondern die Freude an Bewegung, der Abbau von Stress und die Aktivität im Team. Das stärkt die eigene Gesundheit – und den Zusammenhalt untereinander!

Jeder ist darüber hinaus eingeladen, unser Angebot um die Gründung einer weiteren Betriebssportgruppe oder einer anderen Gemeinschaftsaktivität zu bereichern!



Ansprechpartner Laufen
Ralph Benz,
Telefon: -2923



Ansprechpartner Fußball
Thies Brehmer,
Telefon: -3004



Ansprechpartnerin Golfen
Kirsten von Feldmann,
Telefon: -1200



Ansprechpartner Singen
Timm Kaatz,
Telefon: -1245



KITA FÜR DIE LÜTTEN

Kinderbetreuung

Mitarbeiter*innen haben die Möglichkeit, ihre Kinder in der Kindertagesstätte „Sternschnuppe“ betreuen zu lassen welche sich seit dem Jahr 2008 auf dem Gelände der Westküstenkliniken befindet und seitdem bereits zweimal baulich erweitert worden ist. In der Kita „Sternschnuppe“ werden bis zu 152 Kinder zwischen 2 Monaten und ihrem Schuleintritt in sieben altersgemischten Gruppen betreut. Neben einem Streichelzoo ist das zeitlich äußerst flexible Angebot eine besondere Stärke der Kita.

Die Betreuung der Kinder ist montags bis freitags von 05:30 Uhr bis 18:30 Uhr möglich – sogar samstags ist eine Betreuung bei Bedarf auf Kosten der Eltern möglich! Die Westküstenkliniken haben einen Kooperationsvertrag mit dem Zweckverband Heide-Umland, welcher es uns ermöglicht, ein sogenanntes „Vorbelegungsrecht“ für unsere Mitarbeiter-Kinder in Anspruch zu nehmen. Um Ihr Kind in der Kita „Sternschnuppe“ anzumelden, müssen Sie sich zunächst beim Zweckverband Heide-Umland anmelden. Melden Sie sich dann für die interne Reservierungsliste bei Herrn Kaatz, Leiter Personalentwicklung an.

Für ein jedes Kita-Jahr, welches zum 01.08. eines jeden Jahres beginnt, wird dann intern nach mehreren Kriterien eine Priorisierung der Platzvergaben vorgenommen. Mitarbeiter*innen, welche im Schichtdienst tätig sind, haben z. B. Vorrang.

Für Fragen stehen wir Ihnen gerne zur Verfügung!

Ansprechpartner

Timm Kaatz

Leiter Stabsstelle Personalentwicklung,
Recruiting und BGM

Telefon: -1245

tkaatz@wkk-hei.de





ICH SORGE
FÜR IHR
LEIBLICHES WOHL

Restaurant und Snacks

Wenn es um das Thema Gesundheit geht, spielt auch gesunde und ausgewogene Ernährung eine wichtige Rolle. Aber auch der Geschmack muss stimmen. Täglich verwöhnen wir unsere Mitarbeiter*innen, aber auch unsere Patient*innen sowie Besucher*innen im Café Westblick im 3. Obergeschoss des Klinikums in Heide mit frischer und abwechslungsreicher Kost. Wir bieten jeden Tag ein Trendmenü, eine traditionelle Speise und ein Gericht aus der World-Cuisine-Küche an. Selbstverständlich steht Ihnen auch immer ein vegetarisches Menü zur Auswahl. Zudem können Sie sich an unserem Salatbuffet herrliche Kreationen ganz nach Ihrem Geschmack zusammenstellen. Unser Küchen-Team versorgt Sie zusätzlich mit frischem Obst und unseren beliebten Rohkost-Boxen. Auch in unserem Bistro in Brunsbüttel bieten wir Ihnen ein abwechslungsreiches Angebot an verschiedenen Gerichten und Snacks an. Als Mitarbeiter*in können nicht nur Sie in Brunsbüttel und Heide, sondern auch Ihre Angehörigen zu vergünstigten Konditionen essen.

Öffnungszeiten

Westblick Heide

Montag bis Freitag: 07:00 Uhr bis 14:15 Uhr

Kiosk Weststore Neue Mitte Heide

Montag bis Freitag: 07:00 Uhr bis 17:00 Uhr

Samstag und Sonntag: 09:00 Uhr bis 18:00 Uhr

Bistro Brunsbüttel

Montag bis Freitag: 08:00 Uhr bis 10:00 Uhr und 12:00 Uhr bis 13:30 Uhr

Sonntag bis Freitag: 14:00 Uhr bis 17:00 Uhr

Veranstaltungen

Die Westküstenkliniken sind ein großes Team.

Mehr als 3.000 Mitarbeiter*innen arbeiten in Brunsbüttel und Heide und wirken direkt oder indirekt an der Versorgung unserer Patient*innen mit.

Um den Austausch zwischen den Mitarbeitenden, zwischen den Standorten und den unterschiedlichen Berufsgruppen zu fördern, veranstalten wir unterschiedliche Events wie Gesundheits- und Begegnungstage oder Grillfeste.

Dithmarschen und die Westküste

Die Schleswig-Holsteinische Westküste ist mit seinem einzigartigen Wattenmeer Teil des Weltkulturerbes der Unesco. Die Menschen, die hier leben oder Urlaub machen, schätzen die schier unendlichen Weiten der Landschaft, das Raue und Salzige, die frische Brise und den Strand. Doch die Nordseeküste und speziell Dithmarschen sind mehr als Krabben, Schafe und Kohl. Oder hätten Sie gewusst, dass das gesamte Kerosin für den Hamburger Flughafen aus Dithmarschen kommt und hier an alternativen Flugzeugkraftstoffen gearbeitet wird?

Freizeitangebote

Die Schleswig-Holsteinische Westküste ist eine der beliebtesten Ferienregionen in Deutschland. Entsprechend vielseitig sind die Möglichkeiten der Freizeitgestaltung. Aber auch jenseits der touristischen Angebote bietet die Region eine Reihe von Attraktionen, die einen Besuch wert sind.

Unser Tipp

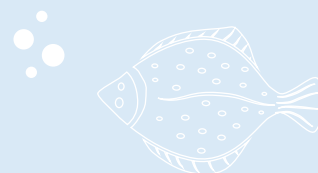
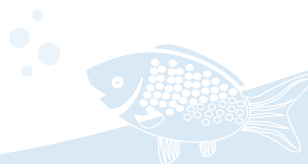
Unter den folgenden Adressen finden Sie alle Informationen zu Veranstaltungen und Freizeitangeboten in Dithmarschen sowie in Brunsbüttel und Heide.

www.echt-dithmarschen.de
www.heide.de
www.brunsbuettel.de
www.schleusenmeile-brunsbuettel.de
www.buesum.de
www.st-peter-ording.de
www.helgoland.de

Besonders herausragend sind Veranstaltungen wie der Heider Marktfrieden, der immer in den ungeraden Jahren im Sommer veranstaltet wird. Der Marktstrand auf dem Heider Marktplatz, die Rockkonzerte des Norddeutschen Rundfunks in Heide und Büsum sowie die „Wattolümpiade“ in Brunsbüttel.

Zum Rosenmontag sind in Marne die Jecken los und ziehen im längsten Karnevalsumzug des Nordens durch die Stadt und im Herbst finden im Rahmen der Dithmarscher Kohltage zahlreiche Veranstaltungen rund um das gesunde Gemüse statt.

In der Weihnachtszeit lohnt ein Besuch der Weihnachtsmärkte in Heide und Husum.



Die Region

Einkaufsmöglichkeiten

Der Marktplatz von Heide ist der größte Marktplatz Deutschlands. Seit mehr als 500 Jahren bieten Markthändler*innen aus der Region jeden Sonnabend hier Gemüse aus regionalem Anbau, frischen Fisch und andere Spezialitäten aus der Region an. Darüber hinaus bietet Heide als Mittelzentrum eine ganze Reihe inhabergeführter Fachgeschäfte und Filialen deutschlandweiter Einzelhandelsunternehmen. Außerdem laden auch Husum mit seinen kleinen Geschäften sowie Büsum und auch St. Peter-Ording zum Bummeln ein. Kiel, Hamburg und Flensburg sind sowohl mit der Bahn als auch mit dem Auto schnell zu erreichen.

Essen und Trinken

Fisch, Kohl und Lamm stehen traditionell auf dem Speiseplan entlang der Schleswig-Holsteinischen Westküste. Die Landgasthöfe in der Region bieten daher saisonal verschiedene Gerichte an, die Sie in jedem Fall mal probieren sollten, wenn Sie nicht aus Norddeutschland kommen.

Im Frühling sind das Scholle und Matjes, im Herbst der Grünkohl und im Winter kommt Mehlbündel auf den Tisch — ein Hefekloß, der in Scheiben aufgeschnitten mit Senf- oder Fruchtsoße, Fleisch und anderen Beilagen serviert wird. Wer es weniger deftig mag, findet in Heide, Brunsbüttel und den Seebädern eine reichhaltige Auswahl an Restaurants von A wie asiatisch bis V wie vegetarisch.

Konzerte und Kultur

Nur knapp 40 Kilometer südlich von Heide, in Wacken, kommen in jedem Jahr rund 70.000 Fans des Heavy Metal zum weltweit größten Heavy Metal Festival der Welt zusammen. Wer es klassischer mag, der ist bei den Konzerten des Schleswig-Holstein Musikfestivals gut aufgehoben.

Aber auch jenseits der Musik bietet die Region einiges für Menschen, die sich für Kunst, Kultur und die Geschichte der Westküste interessieren. In Wesselburen zeigt das Hebbel-Haus einen Überblick über das Schaffen des Schriftstellers Friedrich Hebbel. Auch widmet sich das Kohlmuseum in der Stadt der Geschichte des wichtigsten landwirtschaftlichen Erzeugnisses der Region.

Einen guten Überblick über Museen, kleine Galerien oder Ausstellungen finden Interessierte unter den folgenden Internetseiten.

www.dithmarschen.de

www.echt-dithmarschen.de

www.kohlmuseum.de

www.landesmuseum-dithmarschen.de

www.shmf.de





Was können wir noch für Sie tun?

Die Personalabteilung

Die Kolleg*innen in der Personalabteilung kümmern sich um alle Themen, die Ihr Arbeitsverhältnis bei uns betreffen. Hier werden beispielsweise Gehaltsabrechnungen erstellt, Urlaubsanträge oder Anträge für Fortbildungen bearbeitet.

Wenn Sie Fragen haben, können Sie sich gerne an unsere Sachbearbeiter*innen wenden. Den Namen der/des Zuständigen finden Sie auf Ihrer Gehaltsabrechnung oben rechts. Für einen reibungslosen Ablauf der Gehaltsabrechnungen bitten wir Sie, zahlungsrelevante Unterlagen wie Stundennachweise, Änderung der Bankverbindung, Adressänderungen, Reisekostenabrechnungen oder ähnliches bis zum zehnten Tag eines jeden Monats bei der Personalabteilung einzureichen.

Gut zu wissen

Servicezeiten der Personalabteilung:

Montag und Dienstag: 08:00 Uhr bis 12:00 Uhr und 13:00 Uhr bis 16:00 Uhr

Mittwoch: 13:00 Uhr bis 16:00 Uhr

Donnerstag: 08:00 Uhr bis 12:00 Uhr und 13:00 Uhr bis 16:00 Uhr

Freitag: 08:00 Uhr bis 13:00 Uhr

Außerhalb der Servicezeiten sind Termine nach Absprache möglich.

Die wichtigsten Ansprechpartner*innen

Kai-Hendrik Preuß

Personalleiter

kpreuss@wkk-hei.de



Caroline Wulff

Stellvertretende Personalleiterin

/ Personalreferentin

Telefon: -1230

cwulff@wkk-hei.de



Alina Rave

Assistentin des Personalleiters

Telefon: -1237

arave@wkk-hei.de



Sekretariat Personalabteilung

PJ / Medizinstudent*innen / Praktikant*innen

Sabine Bubolz

Telefon: -1031

sbubolz@wkk-hei.de



Elke Althoff

Telefon: -1032

ealthoff@wkk-hei.de



Unsere Personalreferent*innen

Caroline Wulff

Personalreferentin /
Stellvertretende Personalleiterin
Telefon: -1230
cwulff@wkk-hei.de



Antje Rausch

Personalreferentin
Telefon: -1224
arausch@wkk-hei.de



Timke Petersen

Personalreferentin
Telefon: -1038
tpetersen@wkk-hei.de



Alina Schmale (EZ)

Personalreferentin
Telefon: -1039
aschmale@wkk-hei.de



Timo Caldenhoven

Personalreferent
Telefon: -1232
tcaldenhoven@wkk-hei.de



Katharina Blenckner

Personalreferentin
Telefon: -1291
kblenckner@wkk-hei.de

Sandra Heinrich

Key-User Loga /
Referat für Sonderaufgaben
Telefon: -1244
sheinrich@wkk-hei.de



Integrationsmanagement

Julija Spirkoska

Integrationsmanagerin
Telefon: -1243
jspirkoska@wkk-hei.de



Kirsten Schwarz

Integrationsmanagerin
Telefon: -1242
kschwarz@wkk-hei.de

Unsere Personalsachbearbeiterinnen

Dunja Lewitzki

Personalsachbearbeiterin
Telefon: -1222
dlewitzki@wkk-hei.de



Britta Bauer

Personalsachbearbeiterin
Telefon: -1223
bbauer@wkk-hei.de



Lisa Marie Peters

Personalsachbearbeiterin
Telefon: -1027
lpeters@wkk-hei.de



Ann-Kristin Jasper

Personalsachbearbeiterin
Telefon: -1036
ajasper@wkk-hei.de



Sinje Lilge

Personalsachbearbeiterin
Telefon: -1025
slilge@wkk-hei.de



Daniela Siehl

Personalsachbearbeiterin
Telefon: -1234
dsiehl@wkk-hei.de



Ines Kahllund

Personalsachbearbeiterin
Telefon: -1239
ikahllund@wkk-hei.de



Saskia Beck

Personalsachbearbeiterin
Telefon: -1221
sbeck@wkk-hei.de



Mara Blässer

Personalsachbearbeiterin
Telefon: -1035
mblaesser@wkk-hei.de

Maibritt Peters

Personalsachbearbeiterin
Telefon: -1026
maibpeters@wkk-hei.de

Unser SP Expert-Team

Personalcontrolling und Dienstplangestaltung (SP Expert)

Jan Jasper

Personalreferent
Telefon: -1220
jjasper@wkk-hei.de



Thomas Hartmann

Dienstplankoordinator
Telefon: -1225
thartmann@wkk-hei.de



Christoph Schmale

Dienstplankoordinator
Telefon: -1227
cschmale@wkk-hei.de



Melanie Struve

Dienstplankoordinatorin
Telefon: -1290
mestruve@wkk-hei.de



Sabrina Starck

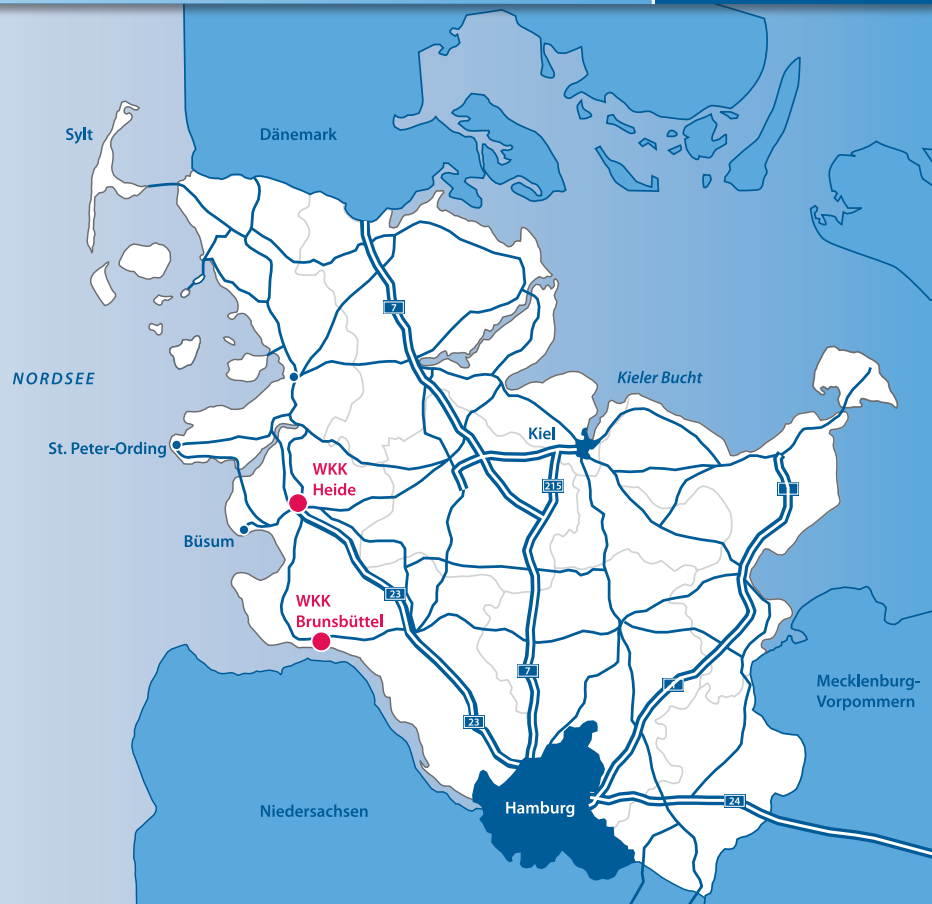
Personalcontrollerin
Telefon: -1235
sstarck@wkk-hei.de





Ihr Partner für Gesundheit

Westküstenkliniken Brunsbüttel und Heide gGmbH



Westküstenkliniken
Esmarchstraße 50
25746 Heide
Telefon: (04 81) 7 85 - 0
info@wkk-hei.de

Westküstenkliniken
Delbrückstraße 2
25541 Brunsbüttel
Telefon: (0 48 52) 9 80 - 0
info@wkk-bru.de

www.westkuestenkliniken.de



Partner im 6K-Klinikverbund
www.6K-Kliniken.de

